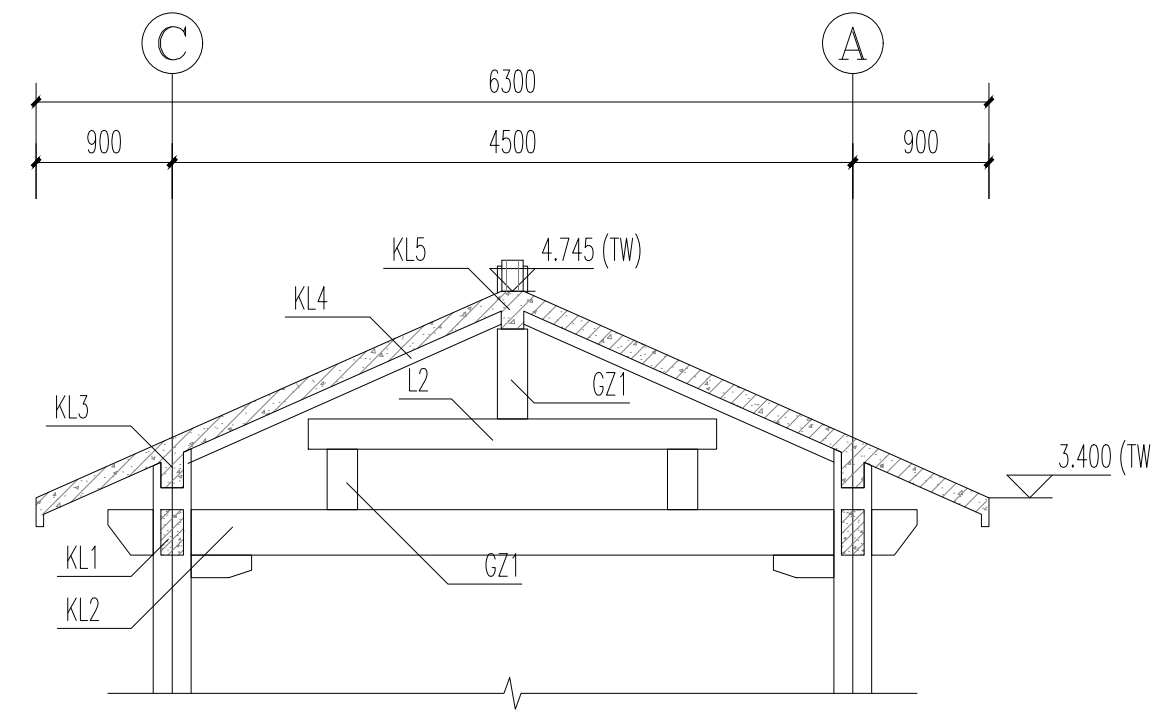


中潮博雅设计有限公司  
ZHONGCHAO BOYA ENGINEERING  
DESIGN CO., LTD



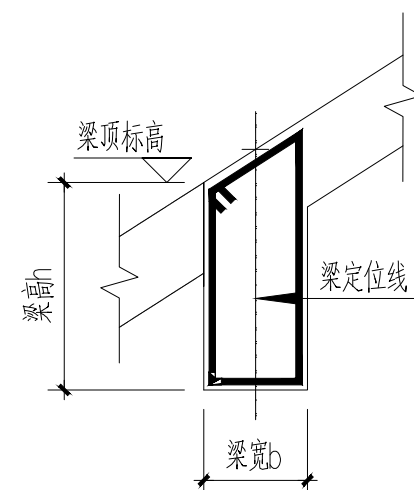
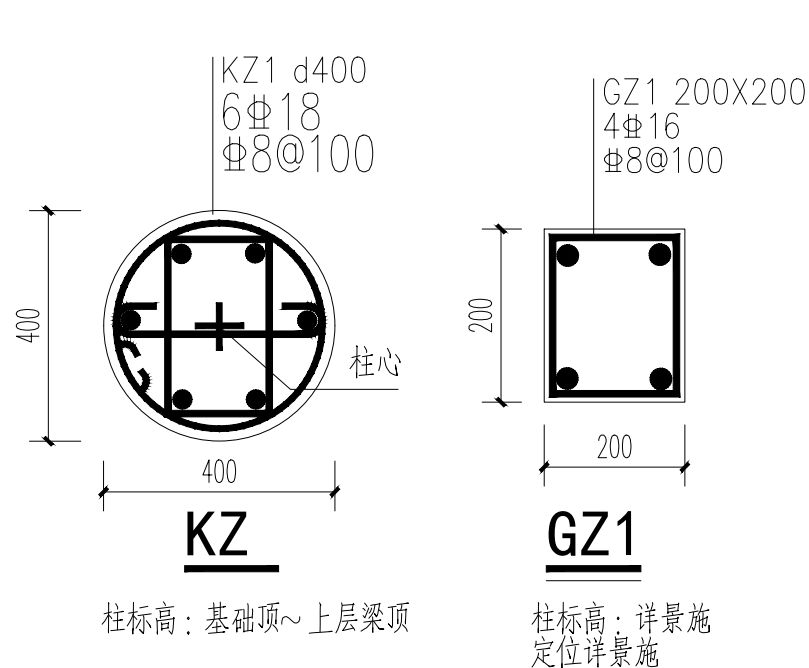
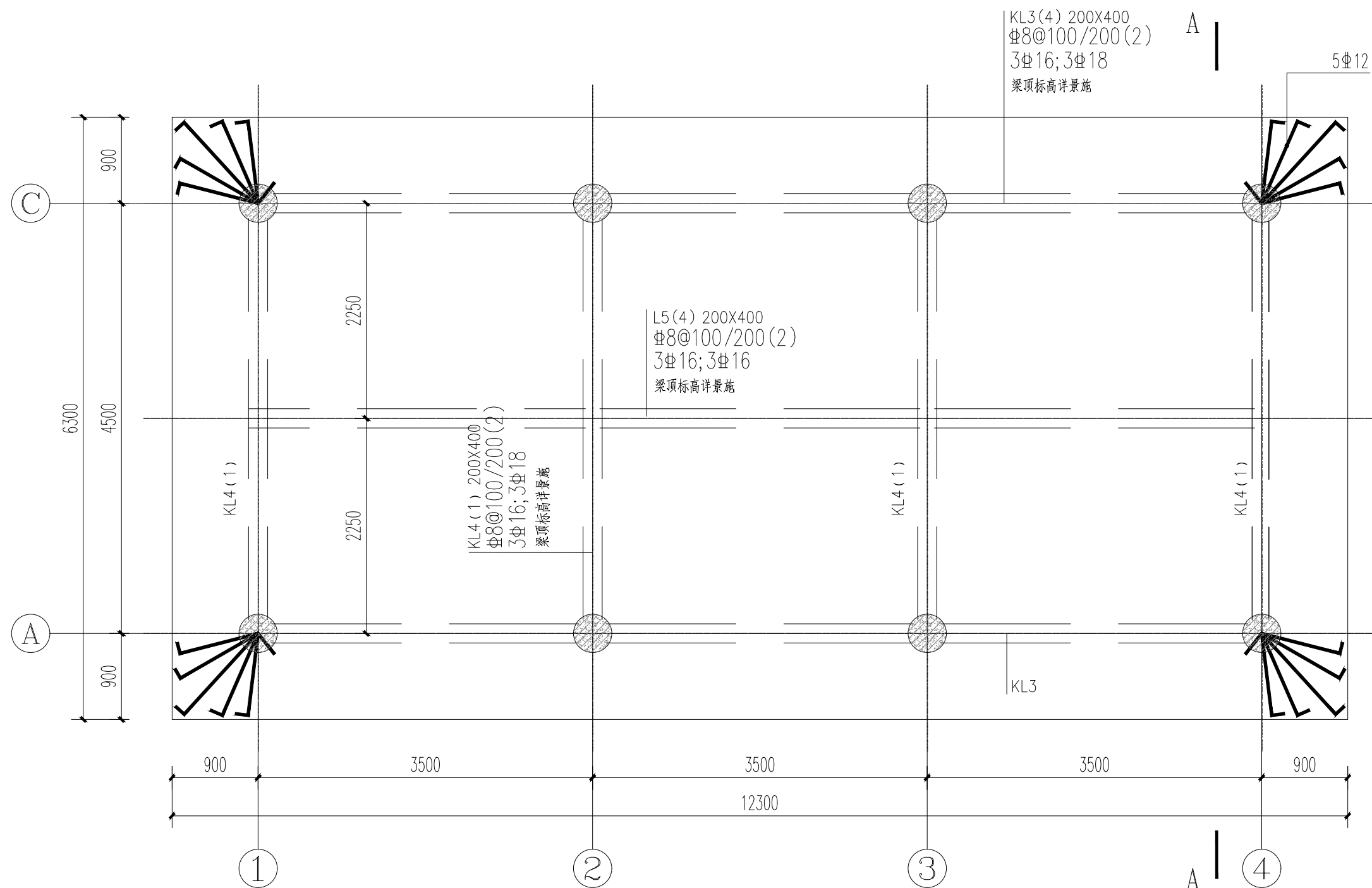
② A-A剖面图 1:50

① 新建驿站基础平面图 1:50

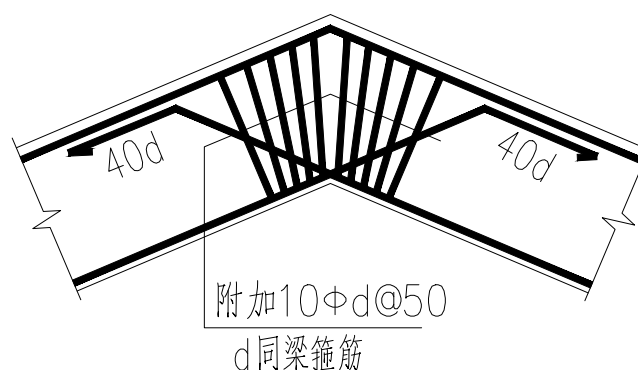
注：（屋面板厚为120，配筋 8@180双层双向，板顶标高详景施。）

说明：

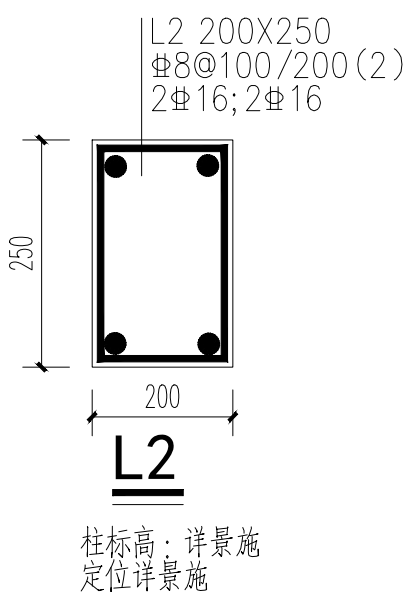
- 1、未特殊标注的梁标高平版面，当板有高差时，梁顶标高与高处板平齐。
- 2、图中主次梁相交处，主梁在次梁每侧加密箍3根，密箍直径，肢数均同主梁。
- 3、本图应配合国标图集22G101-1施工。
- 4、未注明定位的梁均轴线居中或贴柱边。
- 5、板厚：未注明板厚均为120mm。
- 6、板配筋：屋顶配筋采用双层双向通长设置的配筋方式，图中未注明板筋均为8@180双层双向布置。
- 7、柱子、梁、板的混凝土强度等级为C25。



用于屋谷梁



折梁转角大样



会 签			
总 图		建 筑	
结 构		给 排 水	
暖 通		电 气	
动 力		弱 电	
自 控		市 政	●
业 主 单 位	韶关市武江区江湾镇人民政府		
项 目 名 称	江湾镇武洲至乳源白竹跨镇道路灾后重建项目 (水果工程)		
子 项 名 称			
图 纸 名 称	新建驿站结构二		
工 程 号			
阶 段	施工图	图 号	L4-01B
专 业	市 政	比 例	
出图日期	2025. 05		
项目 负责人	赵春燕	赵春燕	
专业 负责人	丁志胜	丁志胜	
审 定	丁志胜	丁志胜	
校 审	陈晓丹	陈晓丹	
设 计	李学进	李学进	